

OptiPlex 3020M/9020M

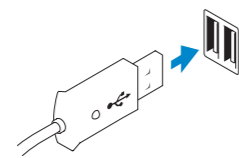
Quick Start Guide

快速入门指南
快速入門指南
クイックスタートガイド
빠른 시작 안내서



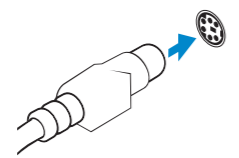
1 Connect the keyboard and mouse

连接键盘和鼠标
連接鍵盤與滑鼠
キーボードとマウスを接続する
키보드와 마우스를 연결합니다



USB Connector
USB 连接器
USB 連接器
USB 코넥타
USB 커넥터

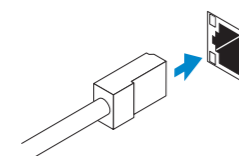
Or | 或 | 或者 | または | 또는



PS/2 Connector (optional)
PS/2 连接器 (可选)
PS/2 連接器 (選用)
PS/2 코넥타 (옵션)
PS/2 커넥터(선택 사양)

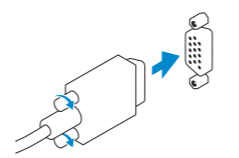
2 Connect the network cable (optional)

连接网络电缆 (可选)
連接網路纜線 (可選)
네트워크케이블을接続する (옵션)
네트워크 케이블을 연결합니다(옵션)



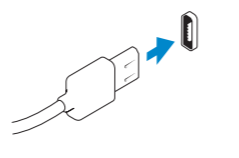
3 Connect the display

连接显示器
連接顯示器
ディスプレイを接続する
디스플레이를 연결합니다



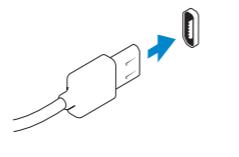
VGA Connector
VGA 连接器
VGA 連接器
VGA 코넥타
VGA 커넥터

Or | 或 | 或者 | または | 또는



DisplayPort Connector
DisplayPort 连接器
DisplayPort 連接器
DisplayPort 코넥타
DisplayPort 커넥터

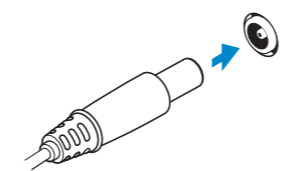
Or | 或 | 或者 | または | 또는



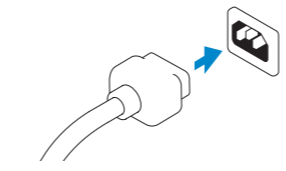
HDMI Connector (optional - 9020M)
HDMI 连接器 (可选 - 9020M)
HDMI 連接器 (選用 - 9020M)
HDMI 코넥타 (옵션 - 9020M)
HDMI 커넥터(선택 사양 - 9020M)

4 Connect the power cable on your computer and display

连接计算机和显示器的电源线
連接電腦和顯示器的電源線
コンピュータとディスプレイの電源ケーブルを接続する
전원 케이블을 컴퓨터와 디스플레이에 연결합니다



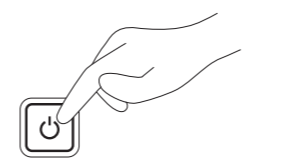
Computer Power Connector
计算机电源连接器
電腦電源連接器
コンピュータ電源コ넥タ
컴퓨터 전원 커넥터



Monitor Power Connector
显示器电源连接器
顯示器電源連接器
모니터電源코넥타
모니터 전원 커넥터

5 Turn on your computer and display

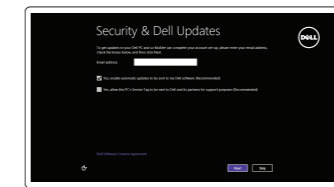
开启计算机和显示器
啓動電腦和顯示器
コンピュータとディスプレイの電源を入れる
컴퓨터와 디스플레이를 켭니다



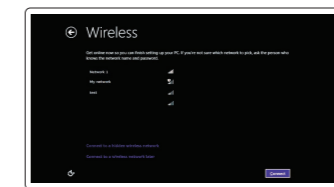
6 Finish Windows setup

完成 Windows 设置 | 完成 Windows 設定
Windows セットアップを終了する | Windows 설정을 마칩니다

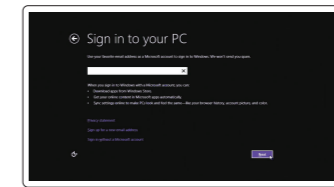
Windows 8



Enable security and updates
启用安全与更新
啓用安全性與更新
セキュリティとアップデートを有効にする
보안 및 업데이트를 활성화합니다

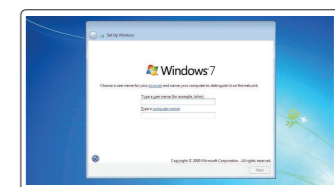


Connect to your network
连接网络
連接網路
네트워크에 접속하는
네트워크에 연결합니다

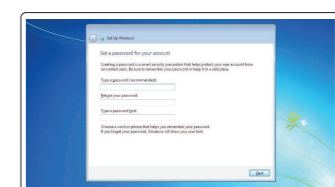


Sign in to your Microsoft account or create a local account
登录您的 Microsoft 帐户或创建本地帐户
登入您的 Microsoft 帳號或建立本地帳號
Microsoft アカウントにサインインする、またはローカルアカウントを作成する
Microsoft 계정에 로그인하거나 로컬 계정을 만듭니다

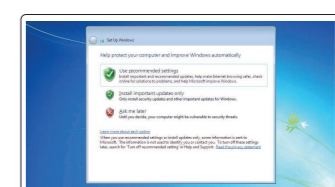
Windows 7



Create user name and computer name
创建用户名和计算机名
建立使用者名稱和電腦名稱
ユーザー名とコンピュータ名を作成する
사용자 이름 및 컴퓨터 이름을 만듭니다



Set password
设置密码
設定密碼
パスワードを設定する
비밀번호를 설정합니다

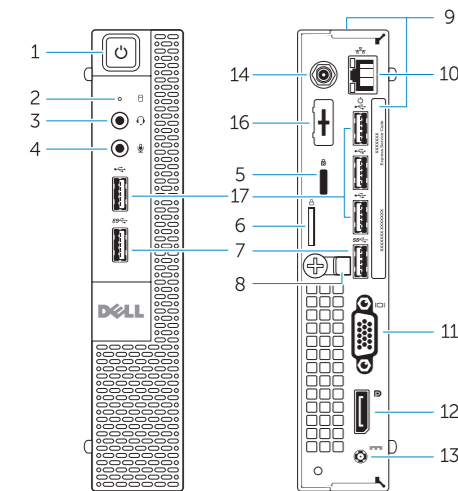


Enable updates
启用更新
啓用更新
업데이트를有効にする
업데이트를 사용합니다

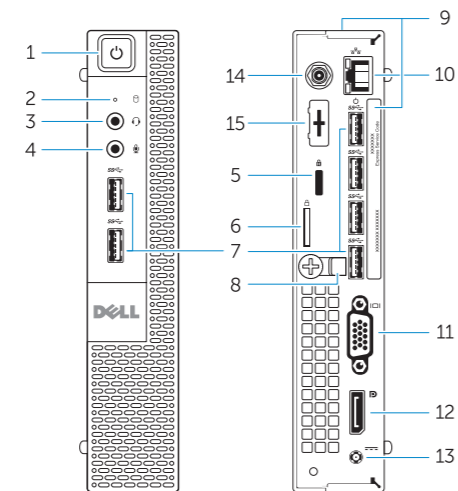


Features

功能部件 | 功能 | 外觀 | 기능



OptiPlex 3020M



OptiPlex 9020M

1. Power button/Power light
2. Hard-drive activity light
3. Headset connector
4. Microphone connector
5. Security cable slot
6. Padlock ring
7. USB 3.0 connectors
8. Cable holder
9. Service tag
10. Network connector (Integrated Connector Module)
11. VGA connector
12. DisplayPort connector
13. Power cable connector
14. Wi-Fi antennae connector (optional)
15. DisplayPort/HDMI/Serial/PS2 connector (optional)
16. Serial/PS2 connector (optional)
17. USB 2.0 connectors

1. 电源按钮/电源指示灯
2. 硬盘驱动器活动指示灯
3. 耳机接口
4. 麦克风连接器
5. 安全缆线插孔
6. 挂锁扣环
7. USB 3.0 连接器
8. 电缆支架
9. 服务标签
10. 网络连接器（集成连接器模块）
11. VGA 连接器
12. DisplayPort 连接器
13. 电源电缆连接器
14. Wi-Fi 天线连接器（可选）
15. DisplayPort/HDMI/串行/PS2 连接器（可选）
16. 串行/PS2 连接器（可选）
17. USB 2.0 连接器

1. 電源按鈕/電源指示燈
2. 硬碟機活動指示燈
3. 耳機連接器
4. 麥克風連接器
5. 安全纜線插槽
6. 掛鎖扣環
7. USB 3.0 連接器
8. 纜線固定器
9. 服務標籤
10. 網路連接器（整合連接器模組）
11. VGA 連接器
12. DisplayPort 連接器
13. 電源線連接器

1. 電源ボタン/電源ライト
2. ハードドライブアクティビティライト
3. ヘッドセットコネクタ
4. マイクコネクタ
5. セキュリティケーブルスロット
6. パドロックリング
7. USB 3.0 コネクタ
8. ケーブルホルダー
9. サービスタグ
10. ネットワークコネクタ（内蔵コネクタモジュール）
11. VGA コネクタ
12. DisplayPort コネクタ

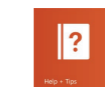
14. Wi-Fi 天線連接器（選用）
15. DisplayPort/HDMI/序列/PS2 連接器（選用）
16. 序列/PS2 連接器（選用）
17. USB 2.0 連接器

13. 電源ケーブルコネクタ
14. Wi-Fi アンテナコネクタ（オプション）
15. DisplayPort/HDMI/シリアル/PS2 コネクタ（オプション）
16. シリアル/PS2 コネクタ（オプション）
17. USB 2.0 コネクタ

Explore resources

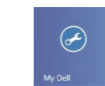
浏览资源 | 探索資源

リソースを検索する | 리소스 탐색



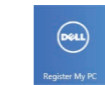
Help and Tips

帮助与提示 | 說明與秘訣
ヘルプとヒント | 도움말 및 팁



My Dell

我的 Dell | 我的 Dell
마이델 | 마이 델



Register your computer

注册计算机 | 註冊您的電腦
컴퓨터를 등록 | 컴퓨터 등록

Product support and manuals

产品支持与手册
產品支援與手冊
製品サポートとマニュアル
제품 지원 및 설명서

dell.com/support

dell.com/windows8

Contact Dell

与 Dell 联络 | 與 Dell 公司聯絡
デルへのお問い合わせ | Dell사에 문의하기

dell.com/contactdell

Regulatory and safety

管制和安全 | 管制與安全
認可と安全性 | 규정 및 안전

dell.com/regulatory_compliance

Regulatory model

管制型号 | 安規型號
規制モデル | 규정 모델

OptiPlex 3020M: D08U

OptiPlex 9020M: D09U

Regulatory type

管制类型 | 安規類型
規制タイプ | 규정 유형

OptiPlex 3020M: D08U001

OptiPlex 9020M: D09U001

Computer model

计算机型号 | 電腦型號
컴퓨터모델 | 컴퓨터 모델

OptiPlex 3020M

OptiPlex 3020M 系列

OptiPlex 9020M

OptiPlex 9020M 系列